



NEEM DE TIJD VOOR VEILIGHEID

Welkom in de haven van Rotterdam!

Je vaart in Rotterdam door een prachtige omgeving. Houd er rekening mee dat het ook de snelweg voor binnenvaart en zeevaart is. Bereid je reis goed voor.

REISVOORBEREIDING

- Maak een vaarplan, zorg voor actuele kaarten, check de marifoon (blok-) kanalen.
- Bekijk de weers- en getijdevoorspelling zie:
www.portofrotterdam.com/nl/scheepvaart/actueel-operationele-informatie
- Zet alles aan boord goed vast in verband met ruiger vaarwater.
- Zorg voor reddingsvesten voor alle opvarenden.
Voor uw eigen veiligheid raden wij aan deze ook te dragen.
- Controleer deze websites:
www.portofrotterdam.com/pleziervaart
www.varendoejesamen.nl



BEREID JE REIS GOED VOOR



HOUD STUURBOORDWAL



KIJK OM JE HEEN

geef beroepsvaart de ruimte,
houd rekening met de dode
hoek en kijk ook achterom



VOER DE JUISTE VERLICHTING



**HET IS VERBODEN VOOR
PLEZIERVAART HAVEN-
BEKKENS IN TE VAREN***



GEBRUIK JE MARIFOON

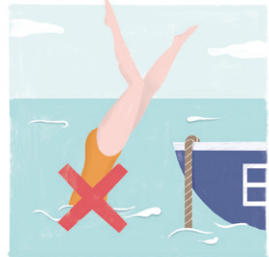
luister uit en meld je bij
bijzondere manoeuvres



**VEROORZAAK
GEEN HINDERLIJKE
WATERBEWEGING**



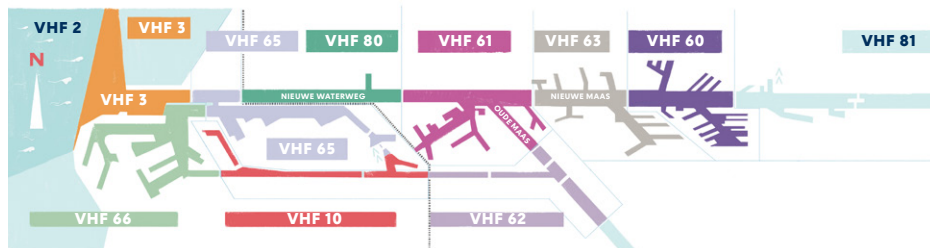
BOB. OOK OP HET WATER



VERBODEN TE ZWEMMEN

* zie voor uitzonderingen: www.portofrotterdam.com/pleziervaart

NEEM DE TIJD VOOR VEILIGHEID



MARIFOONGEBRUIK EN VHF KANALEN

Uitluisteren is verplicht als je een marifoon aan boord hebt.

WANNEER MELDEN

Bij bijzondere manoeuvres zoals:

- Het kruisen van het vaarwater
- Het in- of uitvaren van havenbekkens (Parkhaven, jachthavens)

en:

- Wanneer je gevraagd wordt (door de verkeerspost) om je te melden
- Als het iets toevoegt aan het verkeersbeeld

HOE TE MELDEN

- Roep de sector op waarin je vaart
- Noem je scheepsnaam
- Je positie (dwars van..., opvaart, afvaart)
- Je bestemming

ALGEMENE NAUTISCHE INFORMATIE

Haven Coördinatie Centrum HCC

T 010 - 252 1000

VHF 14

hcc@portofrotterdam.com

