

ROTTE EIENEN GEUR?

GA DIRECT VAN BOORD!



H2S-gas (zwavelwaterstof) kan dodelijk zijn!

Ruik je een geur van rotte eieren? Dan ruik je zwavelwaterstof (H2S). Ga direct van boord of zoek de buitenlucht op als je varende bent. Laat een technische controle uitvoeren op de accu's. Ga niet zelf op onderzoek uit. Zwavelwaterstof kan in afgesloten ruimtes snel oplopen tot levensgevaarlijke concentraties.



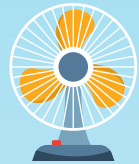
Hoe ontstaat zwavelwaterstof?

Zwavelwaterstof ontstaat bij verkeerd gebruik van accu's en bij oude en/of slecht onderhouden accu's. Voorkom problemen door de accu en de elektrische installatie goed te onderhouden en op de juiste manier te laden en te ontladen.



Belast het netwerk niet te zwaar

Aan boord werkt het elektrische netwerk net even anders dan thuis. Sluit niet zomaar extra apparatuur aan op een bestaand netwerk. Vaak zijn apparaten van thuis niet geschikt voor gebruik aan boord. Bekijk eerst of het vermogen van het apparaat past in het bestaande netwerk.



Ventileer

Ventileer altijd de slaapcabines en verblijfruimten voor een gezond binnenklimaat. Houd er rekening mee dat H2S naar het laagste punt zakt.



MEER WETEN? LEES DE BROCHURE 'ELEKTRA AAN BOORD' EN ANDERE TIPS VOOR EEN VEILIG ELEKTRISCH NETWERK OP:

WWW.VDJS.NL/ROTTE-EIEREN

